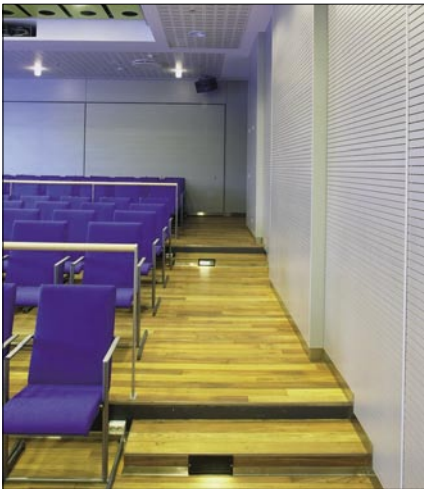
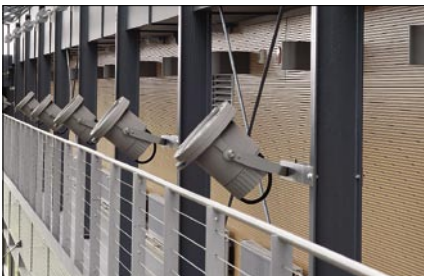


**TOPAKUSTIK-AKUSTIIKKAPANEELIT  
OBERFLEX-PUULAMINAATIT  
POP- JA MAROTTE-SISUSTUSPANEELIT  
AVANTI PRINT- , DURA PRINT- JA KIREI -SISUSTUSLEVYTT  
PLEXWOOD-VIILUKERROSLEVYTT  
MOONLIGHT- JA MIDAS-METALLIPINNOITUKSET  
Brainwood Oy**

TOP)A)K)U)S)T)I)K)®



Pfizer



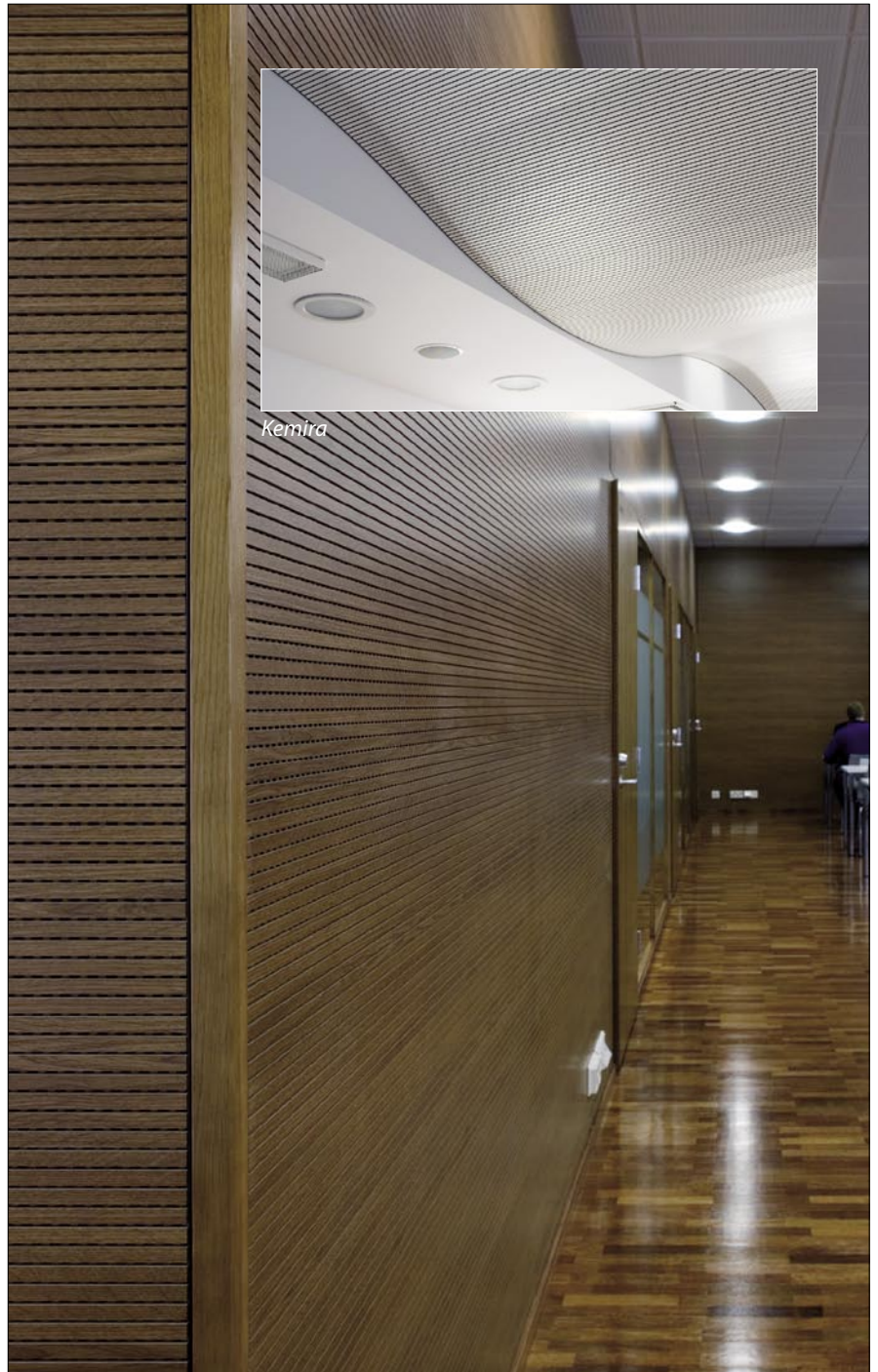
WM-data

Topakustik-akustiikkapaneeli on kehittyntä tuotantoteknologiaa edustava ja akustisilta ominaisuuksiltaan tehokas ja testattu tuote. Se luo miellyttävän äänimaailman ja on visuaalisesti kiinnostava sisustusmateriaali.

Rakenne- ja väri vaihtoehtoja on neljä, lisäksi erikoisvärejä. Topakustikin valmistaja on italialainen Fantoni.

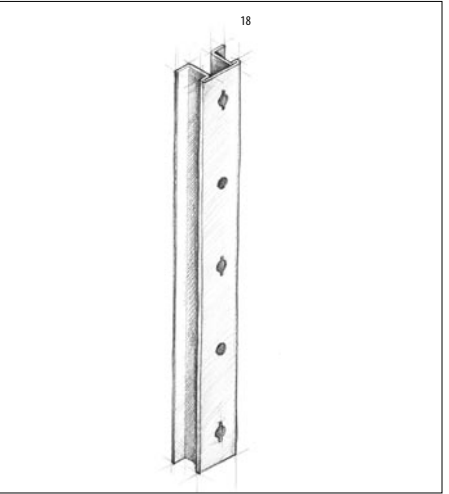
### Käyttökohteita

Topakustikia käytetään seinä-, seinäke-, katto- ja kalustemateriaalina mm. auloissa, kokoontumistiloissa, toimistoissa, oppilaitoksissa, erilaisissa yleisöpalvelutiloissa ja myymälöissä, musiikkituloissa, kahviloissa ja ravintoloissa sekä kotikäytössä, erityisesti kaiun vaimentamiseen oleskelutiloissa tai kotiteatteri- ja musiikkituloissa.



Kemira

If-vakuutusyhtiö

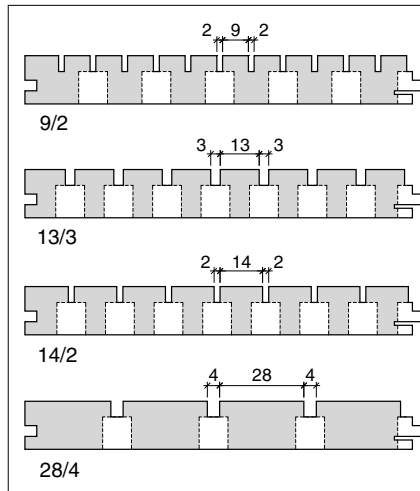


### Teknisiä tietoja

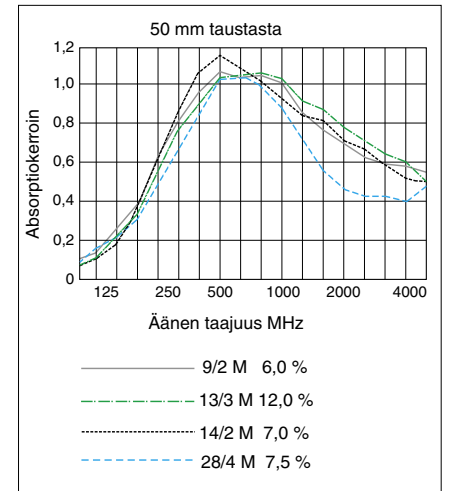
- Paneelin koko 128 x 4086 x 16 mm (alumiiniin värisissä 128 x 4061 x 16 mm)
- Materiaalina rei'itetty ja uritettu, melamiinipinnoitettu MDF E1, tiheys 760 kg/m<sup>3</sup>, takana ohut musta huopa.
- Asennuskiskon syvyys 18 mm, pituus 3000 mm, tarve 600 mm:n välein
- Piilokiinnitysmenetelmä, jonka ansiosta saadaan tavallista suurempia, saumattomia pintoja. Kiinnitystapa mahdollistaa tasaisen, lujan ja nopean kiinnityksen.
- Tuotetta on helppo työstää ja pitää puhtaana. Topakustik on helppo purkaa ja asentaa uudelleen, eikä se vaurioidu purettaessa.
- Koolaamalla kiskot ulos seinä- tai kattopinnasta ja laittamalla väliin esim. mineraalivillaa, voidaan lisätä äänen absorptiota. Tätä tarvitaan esim. auditorioissa ja musiikkitaloissa tai yleensä, jos tilan lähtötaso tavoitteeseen nähden on erityisen huono.
- Neljä erilaista rei'itys- ja rakennevaihtoehtoa, joissa kussakin neljä väriä: valkoinen (0118), pyökki (2018), vaahtera (1681) ja alumiininharmaa (6265).  
**Lisäksi saatavana erikoisvärejä.**
- Saatavana myös paloturvallinen laatu: Topakustik classe 1, paloluokka B-S2, d0 (entinen 1/II).
- Testatut (ISO 354) äänen absorptiokertoimet saatavissa pyynnöstä.

### Asennuksessa huomioitavaa

Paneelien riittävä ilmastointi ennen asennusta ja tilan kosteuden pysyminen kohtuullisissa rajoissa käyttövaiheessakin ovat edellytyksiä hyvälle lopputulokselle (ks. asennusohje Brainwoodin www-sivuilta). Puupohjaisena materiaalina (MDF) Topakustik voi elää jonkin verran. Tämän vuoksi on tärkeää käyttää peitelistoja sekä paneelien päitä että saumoja peittämään. Tähän tarkoitukseen on saatavana metallisia, alumiinin tai paneelin väriin maalattuja sauma- ja reunapeitelistoja, mallit ja mitat Brainwoodin internetsivuilta. Joissakin tapauksissa yksi saumalista voidaan korvata paneelien takana käytettävillä lukkojousilla, mutta silloinkin on välttämätöntä käyttää aina kahden paneelipituuden jälkeen sauma- tai peitelistoja.



Paneelivaihtoehdot (uritukset)



Äänen absorptiokertoimet ISO 354 -standardin mukaan

### Rakenne- ja väri vaihtoehdot

Kutakin paneelimalia on saatavana alla mainituissa vakioväreissä, useissa erikoisväreissä sekä myös pulverimaalattuna (aina paloturvallinen) ja Floccato-pinnalla.



valkoinen 9/2 (0118) pyökki 14/2 (2018) vaahtera 28/4 (1681) alumiininharmaa 13/3 (6265)

Saatavana myös ilman reikiä tai kokonaan sileänä. Sileillä paneeleilla poikkeavat mitat: 384 x 4061 x 16 mm.



**System 60 x 60** on melamiinipintainen, perforoitu katto- ja alakattolevy, joka on yhteensopiva Topakustik-paneelin kanssa. Levyn koko on 592 x 592 x 16 mm. Rei'itysvaihtoehtoja on useita, asennusprofiileja kaksi - sileä ja kanaloitu. Väri vaihtoehdot ovat samat kuin Topakustikilla.



**Stillwall** on rei'itetty (3 mm/16 mm) melamiinipintainen MDF-seinäpaneeli, jossa käytetään viimeistelyjä, näkyviä alumiiniprofiileja, pääsääntöisesti 600 mm:n välein. Paneelin taakse jää tyhjää tilaa 10 mm. Paneelin paksuus 16 mm, korkeus 592 mm ja leveys 3840, 1920, 1280 tai 960 mm. Väri vaihtoehdot ovat samat kuin Topakustikilla.

## MUITA SISUSTUSLEVYJÄ JA- PANEELEITA SEKÄ PINTAMATERIAALEJA

### OBERFLEX

Oberflex-puulaminaatit ovat puuviilupohjaisia, sileitä tai eri tavoin strukturoituja puulaminaatteja, joissa on yleensä melamiinipinnoitus. Pinnan tuntua ja ulkonäköä säädellään hionnoilla. Melamiinipinnoituksen ansiosta saadaan kovaa kulutusta, iskuja ja puhdistusta paremmin kestävä pinta. Saatavana on myös paloturvallisia sekä IMO-sertifioituja laatuja.

Koot: 2520 x 1270 mm ja 3050 x 1270 mm, paksuus 1...1,3 mm laadusta riippuen. Käyttökohteet: kaluste-, seinä- ja ovipinnat, myös myymälä-, ravintola-, hotelli- ja laivakalusteet.



Marotte-Thalweg 07

### AVANTI PRINT JA DURA PRINT

Kotimaiset Avanti Print-levyt ovat vakiona vaahtera- tai pähkinäviilutettuja, painokuvioituja, lakattuja ja asennuskiskoille reunauritettuja MDF-levyjä. Koko 1200 x 600 mm.

Dura Print on kuten Avanti Print, mutta materiaalina on läpivärjätty HDF. Molempiin on saatavana asennuskiskojärjestelmä.



Pop-paneeli

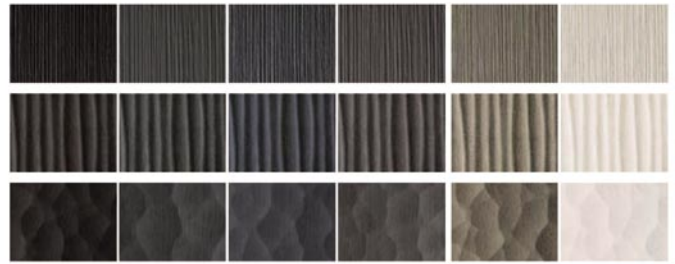
### PLEXWOOD

Plexwood on hollantilainen, monipuolisiin sovelluksiin tarkoitettu viilukerroslevymallisto, joka soveltuu seinä-, lattia- ja kalustepintoihin sekä sisustusrakentamiseen. 9 puulajia ja paljon tuoteversioita, myös taivutettuihin pintoihin.

Toimitetaan useimmiten hiottuna (paitsi suikaleet), mutta ilman pintakäsittelyä. Yleisin koko 2400 x 1200 mm, paitsi lattialaadut ja suikaleet.



Midas-metallipinnoitus



Oberflex-puulaminaatit

### MAROTTE

Marotte-sisustuslevyt ovat esim. MDF:ään jyrskyttäjä, kolmiulotteisia kuviollisia seinä- tai kalustelevyjä, joiden yleisin koko on 2440 x 1220 mm. Myös muita tekniikoita ja tehokeinoja on käytetty kuviointissa. Osaa mallistosta toimitetaan pohjamaalattuna (tai peitto-maalattuna) tai viilutettuna (lakattuna). Seinäasennuksiin on saatavana asennuskiskot.



Avanti Print

### POP

Pop-paneeli on kotimainen, muotoonpuristettu vanerielementti, koot 20 x 20 cm ja 40 x 40 cm, reunat uritettu alumiinisille asennuskiskoille. Puulajeina esim. koivu ja pähkinä tai puujäljitelmät, myös maalattu pinta.



Plexwood

### MIDAS

Midas on monien mahdollisuuksien metallipinnoitusmenetelmä, jossa muita metalleja tai materiaaleja, esim. puuta, muovia tai betonia, voidaan pinnoittaa ruiskuttamalla, telalla tai lastalla seitsemällä eri metallilla: messinki, pronssi, sinkki, kupari, alumiini, rauta ja teräs. Brainwood toimittaa valmiita pinnoitustarvikesettejä tai Suomessa valmistettavien tuotteidensa metallipinnoitettuja versioita.

### MUITA SISUSTUSLEVYJÄ

- Kirei - ruokokasvien varsista puristettu sisustuslevy
- japanilaiset Moonlight-tinalevyt

Kaikista Brainwoodin tuotteista saa lisätietoja ja mallistokuvia osoitteesta [www.brainwood.net](http://www.brainwood.net)

**REFERENSSIKOhteita****Toimistot ja kokoustilat**

Nordea-pankki, Helsinki  
 Elisa Communications, Helsinki  
 Rakennusliitto, Helsinki  
 Hartwall Oy, Lahti  
 Lääkäriliitto, Helsinki  
 Pfizer Oy, Helsinki  
 WM-data, Helsinki  
 Kuntien Eläkevakuutus, Helsinki  
 M-Real, pääkonttori, Espoo  
 Kuparitalo, Helsinki  
 Nokia, Säterinporrtti, Espoo  
 Tampereen kaupungin asuntotori, Tampere  
 Eniro Oy, Turku  
 Soon Communications, Tampere  
 Finn-Medi, Tampere  
 Interavanti, Helsinki  
 Oulun Energia, Oulu  
 Osuuspankkikeskus, Helsinki  
 INNOVA-talo, Jyväskylä  
 Wärtsilä Abloy, Turku  
 Valtion virastotalo, Lahti  
 Eteläranta 10, Helsinki  
 Metso Paper, Järvenpää  
 Canon, Helsinki  
 Tapiola-yhtiöt, Turku  
 Innopark, Hämeenlinna  
 Vammalan Säästöpankki, Vammala  
 MTV 3, Helsinki  
 Digita Oy, Helsinki  
 Yhtyneet Kuvalehdet Oy, Helsinki  
 Tapiola-yhtiöt, Helsinki  
 DHL-Helsinki, Vantaa  
 Työvoimatoimisto, Tampere  
 Vaasan & Vaasan, Espoo  
 Super, Helsinki  
 Iisalmen Veljeskoti, Iisalmi  
 Tampereen Käyttöauto, Tampere  
 Talentia, Helsinki  
 Talenom, Helsinki  
 Keski-Suomen Osuuspankki, Jyväskylä  
 Technopolis, Oulu  
 Nokia Mobile Phones, Espoo  
 Kemira, Helsinki  
 If-vakuutusyhtiö, Espoo  
 Toyota Motor Finland, Vantaa  
 Neste Oy, Porvoo  
 Elisa, Helsinki  
 Orion Oy, Espoo  
 Telia-Sonera, Helsinki  
 Boston Consulting, Helsinki  
 Research International, Helsinki  
 Kemikalivirasto ECHA(EU), Helsinki  
 UPM, Kuusankoski  
 Neste Oil, Naantali  
 Nokia-Siemens Networks, Espoo  
 Nokia Oyj, Salo  
 Ålandsbanken, Maarianhamina  
 Technopolis, Ruoholahti  
 Visio-Pasila, Helsinki  
 Suunto Oy, Vantaa  
 Outokumpu, Espoo  
 Ålandsbanken, Maarianhamina  
 BRP, Rovaniemi  
 Hobby Hall, Vantaa  
 Schering, Espoo  
 Plaza 2 Largo, Vantaa  
 Data-City, Turku  
 Eagle 3, Kotka  
 Tamro, Vantaa  
 F-Secure, Helsinki  
 Quartetto, Espoo  
 Oy Philips Ab, Vantaa  
 Microsoft, Espoo

**Myymälät ja kauppakeskukset**

Apteekki Medena, Helsinki  
 Muonion apteekki, Muonio  
 Auto-Berner, Kouvola  
 Metro-Auto, Helsinki  
 Iso Myy -kauppakeskus, Joensuu  
 Arnold's, Helsinki, Rovaniemi, Kerava, Joensuu,  
 Tampere, Turku, Espoo  
 Stockmann, Helsinki  
 KOP -kolmio, Turku  
 Makuliha, Espoo ym.  
 Stockmann-tavaratalo, Helsinki  
 Espoontori-kauppakeskus

**Julkiset tilat**

Talvikankaan monitoimitalo, Oulu  
 Metroasema, Helsinki  
 Merikosken kuntoutus- ja tutkimuskeskus, Oulu  
 Vuosaaren kirkko, Helsinki  
 Turun Satama, Turku  
 Oikeus- ja poliisitalo, Kouvola  
 Tuiran kirkko, Oulu  
 Pasilan musiikkikirjasto, Helsinki  
 Poliisimuseo, Tampere  
 Linnateatteri, Turku  
 HKL, Helsinki  
 Nikinmäen srk-keskus, Vantaa  
 Hartwall-Areena, Helsinki  
 Tampereen Työväen Teatteri, Tampere  
 Yleisradio, Helsinki ja Tampere  
 MTV-3, Helsinki  
 Karvian Urheilutalo, Karvia  
 Ylöjärven terveyskeskus, Ylöjärvi  
 KELE, Helsinki  
 Luonnontieteellinen museo, Helsinki  
 Design Forum, Helsinki  
 Marian sairaala, Helsinki  
 Musiikkitalo, Helsinki

**Oppilaitokset**

Mikpoli, Mikkeli  
 Havukosken koulu, Vantaa  
 Lappeenrannan Teknillinen Yliopisto,  
 Lappeenranta  
 Sibelius-Akatemia, Helsinki  
 Kuopion Yliopisto, Kuopio  
 Oulun AMK, Oulu  
 Metsätalo HY, Helsinki  
 Jyväskylän AMK, Jyväskylä  
 Piippolan käsi- ja taideteollinen oppilaitos,  
 Piippola  
 Jollas Instituutti, Helsinki  
 Helsingin Yliopisto, Helsinki  
 Ammatti-Instituutti, Turku  
 Ammattiopisto, Joensuu  
 Tampereen Yliopisto, Tampere  
 Kauppakorkeakoulu, Helsinki  
 Teknillinen Korkeakoulu, Espoo  
 Ammattikorkeakoulu, Sirkkala, Joensuu

**Hotellit, ravintolat ja kahvilat**

Grand Casino, Helsinki  
 Palace Hotel Sello, Espoo  
 Scandic Hotel Espoo, Espoo  
 Café Palace, Helsinki  
 Kokoushotelli Gustava, Tuusula  
 Radisson Hotelli Presidentti, Helsinki  
 Hotelli K 5, Levi, Kittilä  
 Hotelli Rivoli, Järvenpää  
 Hotel Holiday Inn Centre, Helsinki  
 Ravintola Zansibar, Turku  
 Scandic Hotel Oulu, Oulu  
 Torikahvila, Kotka  
 Hotel Hamburger Börs, Turku  
 Hotelli Haikon kartano, Porvoo

Ravintola Hullu Kukko, Helsinki  
 Hotelli Laajavuori, Jyväskylä  
 Scandic Hotel Marski, Helsinki  
 Hotelli Alba, Jyväskylä  
 Virtapankki, Tampere  
 Sokos Hotel Alexandra, Jyväskylä  
 Peurungan kylpylä, Laukaa  
 Imatran kylpylä, Imatra  
 Naantalin kylpylä, Naantali  
 Hotelli Haaga, Helsinki  
 Sokos Hotel Flamingo, Vantaa, Helsinki  
 Rivoli Jardin, Helsinki  
 Ravintola-musiikkiteatteri Allotria, Helsinki  
 Ravintola Casa Largo, Helsinki  
 Old Tawastia, Hämeenlinna  
 Holiday Inn, Vantaa  
 Långvik Congress Wellness Hotel, Kirkkonummi  
 Ravintola Tin Tin Tango, Helsinki  
 Hotelli Levitunturi, Kittilä  
 Hotelli Lappee, Lappeenranta

**Ulkomaisia kohteita**

Eskilstuna Stadshuset, Eskilstuna  
 Kanslihuset, Tukholma  
 Balder restaurang, Uumaja  
 Ericsson, Kista  
 Tingsrätt, Malmö  
 Tekniska Högskolan, Tukholma  
 Hotel Landvetter, Landvetter flygplats  
 Biovitrum, Tukholma  
 Tingsrätter, Ystad, Jönköping ym.  
 Hacksta Bistro, Tukholma  
 Ravintola LIFESTYLE Livingroom & Dining,  
 Tukholma  
 Ban-Produktion, Tukholma  
 Engelska skolan, Göteborg  
 NIHAB, Norrtälje  
 Högskolan Trollhättan, Trollhättan  
 Hennes & Mauritz huvudkontor, Tukholma  
 Astra Zeneca, Södertälje  
 Skandiabanken, Tukholma  
 Sigmahuset, Solna  
 Skatteverket, Solna  
 Microsoft, Tukholma  
 Sturup flygplats, Malmö  
 Skrovat 5, Malmö  
 Västerås lasarett, Västerås  
 HQ-bank, Stockholm  
 Kino Sandnes, Sandnes, Norja  
 Solaris-keskus, Tallinna  
 Viru-keskus, Tallinna  
 Kokoustila, Tallinna  
 Hesburger, Tallinna  
 Joy Grupp, Tallinna  
 Märjamaa Rahvamaja, Märjamaa  
 Advokaadibüroo Varul, Tartto  
 Metro Plaza, Tallinna  
 Eesti Pank, Tallinna  
 Hotelli Reval, Riika, Latvia  
 SIA Interior Design, Riika, Latvia  
 Joy Grupp, Vilna, Liettua  
 Pribaltiyskaya Hotel, Pietari  
 Hari's Salon, Lontoo, Iso-Britannia  
 Indigo Yard, Dublin, Irlanti  
 Turner (CNN) Company, Atlanta, USA  
 Google, New York  
 Microsoft, New York  
 Disney Studios, Hollywood  
 Washington State University  
 Hard Rock café, Las Vegas  
 MTV networks  
 ITT  
 Morgan Stanley  
 Federal Trade Commission  
 Oklahoma State University

**MARKKINOINTI**

**Brainwood Oy**  
**Hämeenpuisto 8**  
**33210 TAMPERE**  
**Puhelin 03 223 0476**  
**Faksi 03 223 0487**

[info@brainwood.net](mailto:info@brainwood.net)  
[www.brainwood.net](http://www.brainwood.net)

**BRAIN.WOOD**